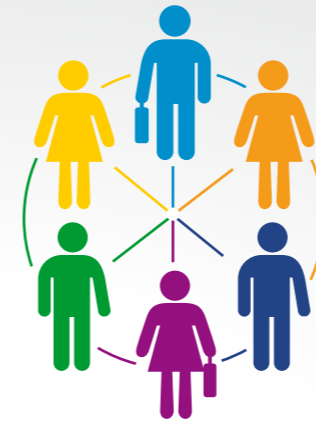


Une entreprise engagée



EMPLOYÉS

Être un employeur engagé

- **Attirer et développer les talents**
Former, assurer le tutorat des stagiaires et apprentis, mesurer la satisfaction des stagiaires, développer nos réseaux de recrutement
- **Encourager le leadership et le travail collaboratif**
Groupes de partage de bonnes pratiques
- **Promouvoir la diversité et l'égalité des chances, améliorer les conditions de travail**
Améliorer l'ergonomie des postes de travail, lutter contre toute forme de discrimination, construire des relations sociales pérennes

CLIENTS

Être un partenaire pour nos clients

- **Proposer des solutions innovantes durables et de qualité répondant aux exigences de nos clients**
Performances, 1 pays / 1 solution, pièces de rechange, maintenance
- **Construire une relation de confiance à long terme**
- **Créer de la valeur pour nos clients**
- **Se différencier par la technologie**
SOSi™, Easy view, easy coding, V-Id™

SOCIÉTÉ CIVILE

Servir la société civile

- **Stimuler l'innovation et établir des partenariats avec les communautés scientifique et universitaire**
Partenariats sur des projets industriels, intégration de stagiaires et apprentis
- **Agir de manière éthique et responsable**
Charte d'achats responsables
- **Construire des partenariats avec des fournisseurs, sous-traitants régionaux et les communautés locales**
80 % de nos fournisseurs sont implantés en France

ENVIRONNEMENT

Être un acteur dans la protection de l'environnement

- **Développer les solutions contribuant à la réduction de l'empreinte carbone de nos clients (et se conformer à la réglementation)**
Utilisation de composants à faible consommation d'énergie, démantèlement des équipements en fin de vie avec des partenaires locaux
- **Limiter l'impact environnemental des infrastructures**
Simulateur d'essais et de tests en temps réel, recyclage des papiers usagés en cahiers pour les écoliers